

CLIPS DE FIXATION POUR LA CONDUITE DES CÂBLES ÉLECTRIQUES PV

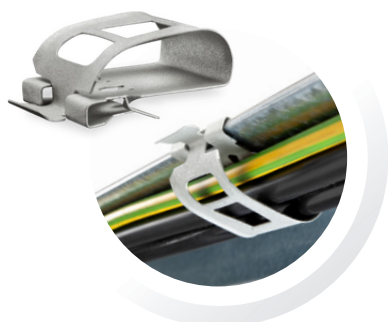


Affranchissez vous des vis et des outils de montage !

Les solutions de fixations clipsées permettent un assemblage rapide et simple et contribuent à réduire le coût global des énergies renouvelables.

Clips pour la conduite de câbles

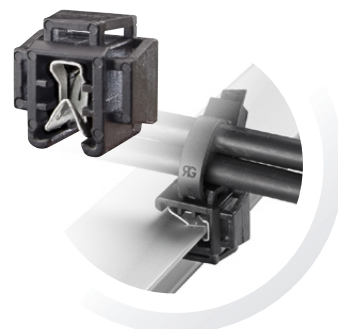
- Des fixations à clipper pour une installation rapide et facile des câbles électriques photovoltaïques
- Un large choix de clips pour fixer les câbles contre le cadre du module photovoltaïque ou sur les rails de structure, permettant ainsi d'améliorer le câblage des fils.



Un clip acier permettant la conduite de plusieurs câbles parallèles au bord.



Pontet acier + lanière plastique permettant la conduite de plusieurs câbles et dans plusieurs directions



Embase et lanière plastiques permettant la conduite de plusieurs câbles dans plusieurs directions.

BÉNÉFICES

))) SIMPLE D'UTILISATION

Montage manuel sans outil.

))) ROBUSTE

- Clips métalliques avec traitements de surface adaptés aux environnements corrosifs.
- Couple galvanique réduit avec l'aluminium.
- Avec griffes de retenue améliorant la résistance à l'arrachement.
- Pièces en acier avec bords relevés pour préserver les câbles.

))) FACILITE LA MAINTENANCE DES CÂBLES

Possibilité de ré-ouvrir les clips.

))) POLYVALENTS

- Les clips peuvent être placés sur les bords d'un module ou d'une structure : pour des supports d'une épaisseur de 0,7 à 4 mm.
- Pour des câbles de section de 4, 6 et 10 mm² ou des torons.

CARACTÉRISTIQUES TECHNIQUES



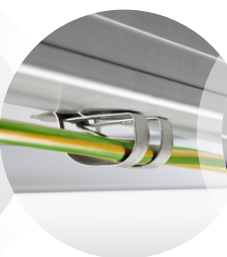
	CLIPS CONDUISANT UN CÂBLE			CLIPS CONDUISANT PLUSIEURS CÂBLES ET TORONS		
N° ARTICLE	228185001	018690003	019659002	228187001	208738001 : pontet acier + 056476001 : lanière	236331001 : embase plastique + 056476001 : lanière
MATÉRIAU TENANT LE CÂBLE	Métal	Métal	Métal	Métal	Métal / Plastique	Plastique Compatible avec toute lanière standard jusqu'à 5mm de large
MATÉRIAU	Acier C67S			Acier C67S Polyamide 6.6 (noir)		Griffe: Acier C67S Corps et Lanière : PA 66 (couleur noire) conforme RoHS
TRAITEMENT DE SURFACE	Métal : Combine une couche de base enrichie en zinc inorganique avec une finition enrichie en aluminium					-
RÉSISTANCE À LA CORROSION	Métal : Sans rouille rouge après 720 heures en brouillard salin neutre selon EN ISO 9227 : 2012					-
ORIENTATION DU/DES CÂBLES	Parallèle au bord	Parallèle au bord avec guidage ajusté à différents diamètres	Perpendiculaire au bord	Parallèle au bord	Multi-directionnel	Multi-directionnel
DIAMÈTRES EXTERNES DES CÂBLES	8mm Max	De 4,5 à 10mm	De 5,7 à 7mm	Jusqu'à 16mm (ou 4 câbles de diamètre 6mm)	Avec lanière ARaymond : Toron ou câbles ayant un diamètre total de 6 à 50mm max.	Avec lanière ARaymond : Toron ou câbles ayant un diamètre total de 6 à 50mm max.
ÉPAISSEURS DU SUPPORT (Cadre du module ou structure)	2,25 to 2,75mm	0,8 to 3mm	0,7 to 2,1mm	1,5 to 2,5mm	1,5 to 4mm	1,5 to 3,5mm
POSSIBILITÉ DE RÉ-OUVERTURE	Oui	Oui	Oui	Oui	Base inchangée Nouvelle lanière	Base inchangée Nouvelle lanière
QUANTITÉ DE PIÈCES PAR BOÎTE	1800	900	4200	750	208738001: 4300 056476001: 1000	236331001: 2000 056476001: 1000

Les informations sur les produits décrits dans cette fiche produit peuvent être modifiées sans avis préalable.

EN SITUATION



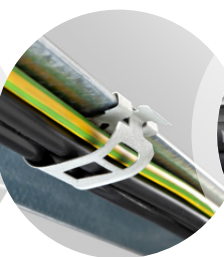
Réf. 228185001



Réf. 018690003



Réf. 019659002



Réf. 228187001



Réf. 208738001
+ Réf. 056476001



Réf. 236331001
+ Réf. 056476001